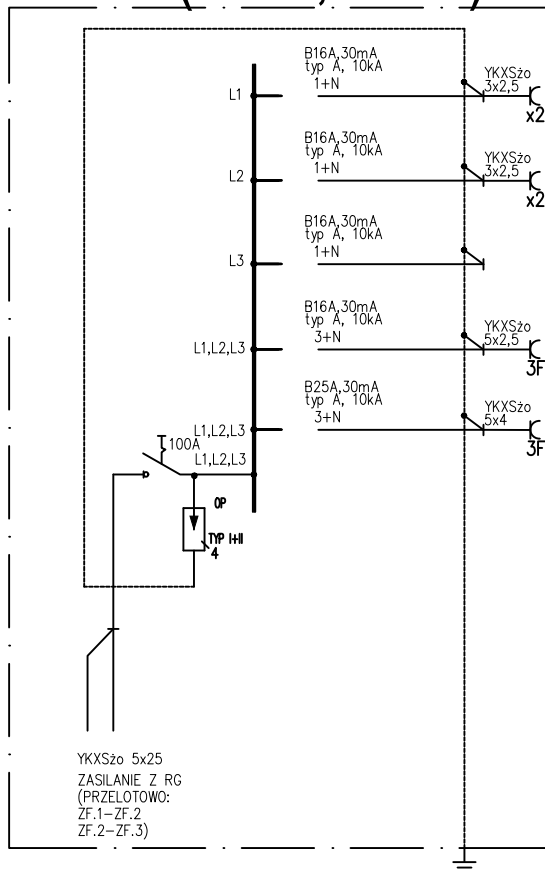


# ZF.1 (ZF.2, ZF.3)



3~50Hz 400/230V TN-S, IP55, 10kA  
In=100  
Ochrona: samoczynne wyłączenie zasilania

Moc [kW]	odbiornik
3,0	zestaw gniazd ogólnych 16A/230V zabudowanych w tablicy
3,0	zestaw gniazd ogólnych 16A/230V zabudowanych w tablicy
–	rezerwa
10,0	gniazdo ogólne 16A/400V zabudowane w tablicy
15,0	gniazdo ogólne 32A/400V zabudowane w tablicy

**UWAGA:**  
Gniazda zabudowane w tablicy zamontować w oddzielnym od zabezpieczeń przedziale, zamykanym zamkiem patentowym.

Pi = 31,0 kW  
Po = 20,0 kW

## UWAGA:

Prawa Autorskie zastrzeżone – Zespół Projektowy Kontrapunkt V – Projekt  
Wszystkie wymiary należy sprawdzić na budowie!  
W przypadku użycia nazwy produktu bądź producenta dopuszcza się zastosowanie materiału równoważnego pod względem parametrów technicznych i funkcji jakiej ma służyć.



**KONTRAPUNKT** architektura - konstrukcja - technologia

KONTRAPUNKT V-PROJEKT ZESPÓŁ PROJEKTOWO – INWESTYCYJNY  
ul. Zabłocie 39, 30-701 Kraków NIP: 676-172-86-69 REGON: 351257980  
tel: +48 12 296 02 71 / + 48 504 260 628 / fax: + 48 122960270

Temat	"ZAGOSPODAROWANIE TERENU STADIONU "BESKID" W ANDRYCHOWIE" ROZBIÓRKA, PRZEBUDOWA, BUDOWA OBIEKTÓW BUDOWLANYCH NA TERENIE STADIONU "BESKID" WRAZ Z INFRASTRUKTURĄ TOWARZYSZĄCĄ W ANDRYCHOWIE		Nr projektu  21-16
Inwestor	Gmina Andrychów, ul. Rynek 15; 34-120 Andrychów		Data  12.2022
Lokalizacja	ul.T.Kościuszki 1, 34-120 Andrychów, Działki ew nr: 842/5, 842/7, Obręb: Andrychów-miasto [121801_4.0001] Jednostka ewidencyjna: Andrychów-Miasto		
Branża	ELEKTRYCZNA		rewizja
Faza	PROJEKT BUDOWLANY TECHNICZNY	numer uprawnień	podpis
Generalny projektant	mgr inż. arch. Aleksander Mirek	151/98	
Projektant branżowy	mgr inż. Jan Wachacki	120/97	
Współpraca	mgr inż. Bartosz Bronarski	MAP/0031/PWBE/16	
Sprawdzający	mgr inż. Bożena Paluchowska	324/81	
Treść rysunku	ZF.1 (ZF.2, ZF.3). Tablica zasilania mobilnych punktów gastronomicznych, zewnętrzna. Schemat ideowy.		Nr rys: E-111 Skala: - / -

**KONTRAPUNKT V-PROJEKT**  
architektura & technologia

